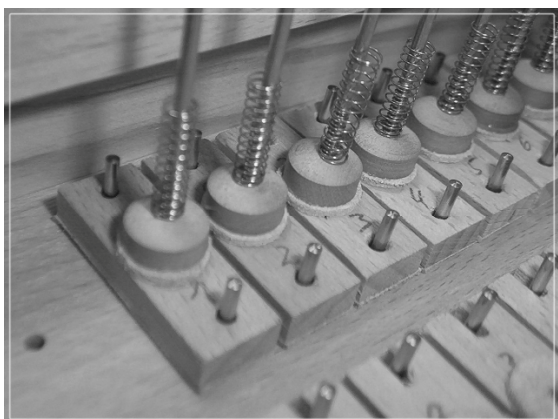
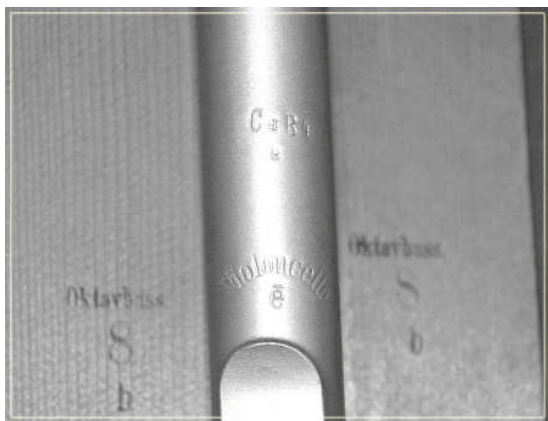
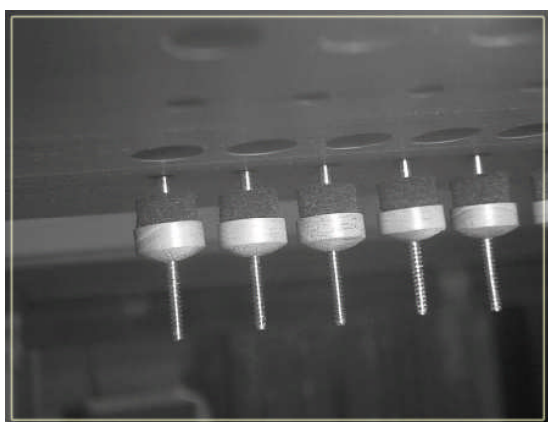


# LAUSCHA

*Rösel & Hercher Orgelbau*  
07318 Saalfeld, Unterm Breiten Berg 15  
Tel.: 03671/33210  
Mobil: 0170-4710080  
e-mail: r-h.info@roesel-orgelbau.com  
homepage: www.roesel-orgelbau.com



## Hauptwerk:

Bordun	16'
Principal	8'
V.da Gamba	8'
Gedackt	8'
Gemshorn	4'
Octave	4'
Rohrflöte	4'
Octave	2'
Quinte	2 <sup>2/3</sup> '
Mixtur	4f.
Trompete	8'

## Schwellwerk:

Stillgedackt	16'
Geigenprinc.	8'
Aeoline	8'
Vox celeste	8'
Harmoniefl.	8'
Echobordun	8'
Quintatön	8'
Praestant	4'
Traversflöte	4'
Flautino	2'
Cornettino 3f.	2 2/3'
Klarinette	8'

## Pedal:

Subbass	16'
Contrab.	16'
Octavb.	8'
Violoncello	8'
Posaune	16'

## Nebenzüge:

II/I
I/Ped.
II/Ped.
Ober II
Ober II/I
Unter II/I

<b>ERBAUT:</b>	1911 Wilhelm und Hermann Strebel
<b>RESTAURIERT:</b>	2000/ 2001 Rösel & Hercher
<b>SYSTEM:</b>	pneumatische Taschenladenorgel
<b>WERKE:</b>	HW + Schwellwerk C-g <sup>'''</sup> , Ped. C-f <sup>'</sup>
<b>REGISTERANZAHL:</b>	achtundzwanzig
<b>WINDDRUCK:</b>	95 mm WS, Spieltisch 135 mm WS
<b>STIMMTONHÖHE:</b>	436 Hz bei 15°C
<b>STIMMUNGSART:</b>	gleichstufig temperiert

# Die Strebel-Orgel in Lauscha

erbaut 1911  
restauriert 2000-2001



28 Register verteilt auf 2 Manuale und Pedal